

Système de biopsie mammaire ATEC®

La solution multimodalités, simple et flexible



La console de biopsie mammaire assistée par aspiration ATEC® offre une solution tout-en-un, simple et prête à l'emploi, compatible avec toutes les modalités : échographie, IRM, stéréotaxie 2D et 3D™.¹



Effacité du flux de travail

Prélèvement tissulaire rapide
Un cycle de prélèvement toutes les 4,5 secondes² permet de ramener la durée de la procédure en dessous de 40 minutes³. Le système d'aspiration filaire, combiné au lavage au sérum physiologique et à une aspiration continue, contribue à optimiser la récupération des carottes à chaque cycle.



Simplicité d'utilisation et gain de temps

Système entièrement fermé
Une seule console pour toutes les modalités, avec de multiples options d'aiguilles et un système entièrement fermé. Pistolet de biopsie très léger, tubulure et dispositif entièrement jetables pour réduire le risque de contamination.



Procédure respectueuse de la patiente

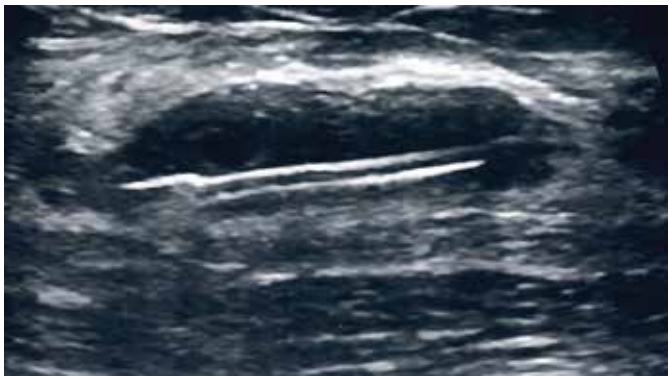
Système de gestion intégrée de la douleur
Administration de l'anesthésique local directement au site de biopsie, automatiquement ou manuellement, sans interruption de la procédure.⁴

Ergonomie : prête à l'emploi en 10 secondes, une seule commande pour le prélèvement.⁵

Biopsie mammaire sous guidage stéréotaxique

Le dispositif de biopsie mammaire ATEC de Hologic, associé aux systèmes de stéréotaxie en procubitus et en position assise de la gamme, permet de réaliser des procédures rapides, avec une meilleure tolérance pour les patientes et des résultats cliniques reproductibles.

Hologic met à disposition une solution complète de biopsie mammaire sous guidage stéréotaxique, intégrant le dispositif de prélèvement et les systèmes d'imagerie.



Biopsie mammaire guidée par échographie

Les solutions de biopsie mammaire de Hologic offrent aux médecins une alternative cliniquement efficace et mieux tolérée par les patientes à la chirurgie ouverte et aux biopsies à carotte avec dispositif à ressort.

Biopsie mammaire guidée par IRM

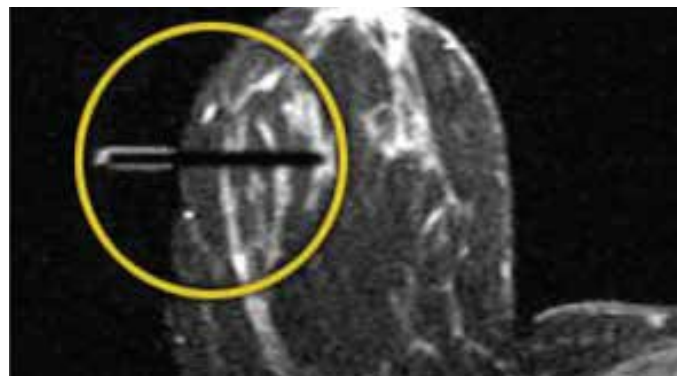
Hologic, pionnier de la biopsie mammaire sous IRM, compte plus de 900 établissements dans le monde réalisant des biopsies mammaires sous IRM avec le dispositif ATEC, et occupe une position de leader sur ce marché.⁶

Avec Hologic, les médecins ont réduit la durée typique de la procédure à moins de 40 minutes, ce qui améliore nettement le confort des patientes et optimise l'utilisation d'un temps d'IRM coûteux.³

ATEC IRM n'est pas seulement rapide, sûr et simple, il est également :

- Cliniquement éprouvé sous guidage IRM.⁷
- Compatible avec les approches de ciblage par grille et par pilier/poste.
- Compatible avec les aimants 3T.
- Associé à une aiguille d'accès IRM permettant de traiter les patientes à faible volume mammaire.

Offrant un temps de procédure en IRM plus rapide d'environ 10 minutes par rapport aux autres approches.⁸



Kit d'introduction et de localisation (ILS)

Kit d'introduction et de localisation (ILS), exclusivement pour dispositifs IRM ATEC, facilitant le ciblage et la biopsie



Biopsie mammaire ATEC sous IRM avec antenne Sentinelle



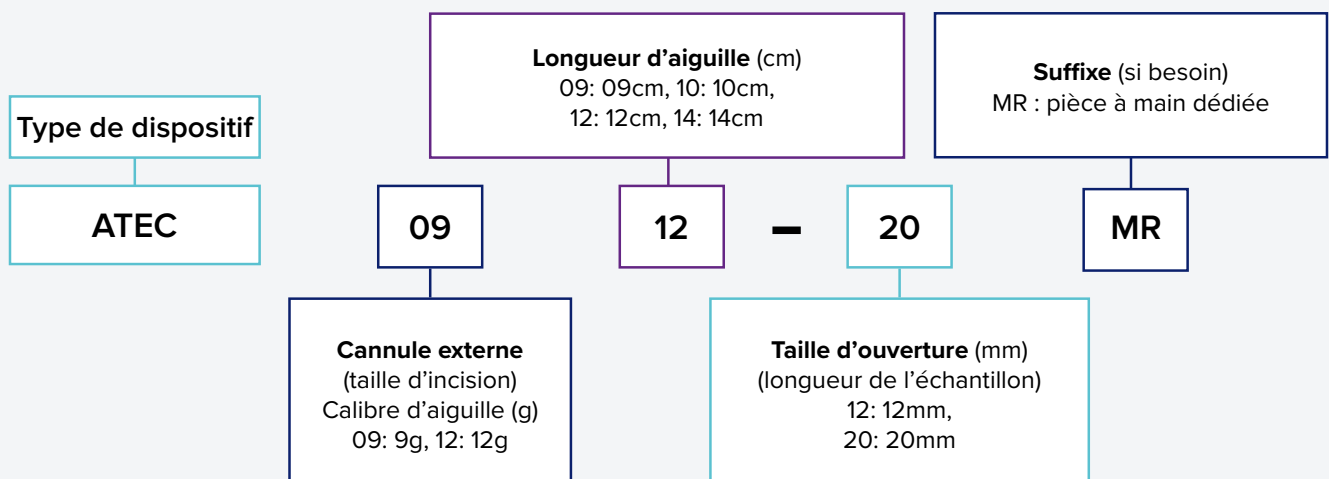
Kit de démarrage pour dispositif de biopsie mammaire ATEC 0914-20MR



Aiguille d'accès IRM ATEC

Guide de commande ATEC

ATEC 0912-20

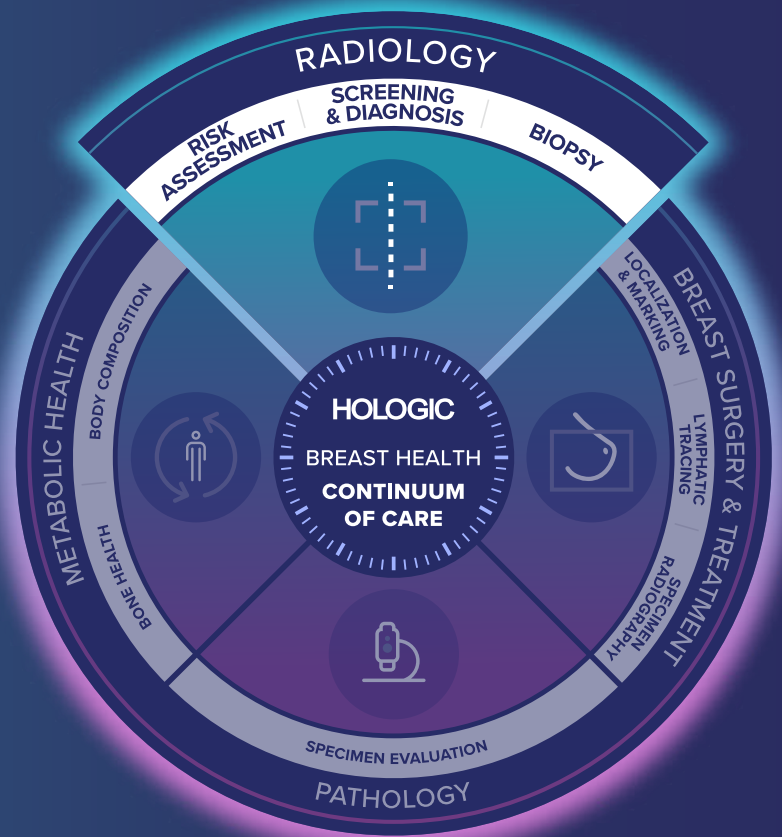


Type de dispositif	Gauges	Longueur	Ouverture	Compression
Dispositif ATEC	9, 12g	09, 10, 12, 14cm	12, 20mm	>22mm

Le continuum de soins mammaires selon Hologic

Chez Hologic, nous savons que le temps est un facteur clé pour la détection, le diagnostic et le traitement du cancer du sein. Nous nous efforçons de vous faire gagner du temps à chaque étape du **continuum de soins en santé mammaire**.

Nos technologies intégrées et innovantes vous apportent une confiance clinique maximale, une efficacité du flux de travail et une meilleure expérience patient, pour un diagnostic plus précoce du cancer du sein. Hologic, votre partenaire de confiance en **santé mammaire et osseuse**.



References: 1. MAN-04441-002 Rev 007 ATEC manual. 2. Hologic data on file, VER-08019, Rev 1, attachment 07. 3. Schradling S, Simon B, Braun M et al. MRI-guided breast biopsy: influence of choice of vacuum biopsy system on the mode of biopsy of MRI-only suspicious breast lesions. AJR Am J Roentgenol. 2010 Jun;194(6):1650-7. 4. Hologic data on file, MAN-04441-002 Operators Manual ATEC Sapphire Breast Biopsy and Excision System Console. 5. ATEC Sapphire Breast Biopsy and Excision System Operators Manual, MAN-04441-002, Rev 7, 2022. 6. Data on file with Hologic. 7. SecurView Workstation user guide AW-32404-002 Rev 002 8. M. Scarth, W. Teh; Harrow/UK. MR-guided vacuum-assisted core-needle breast biopsy: Comparison of three vacuum-assisted biopsy devices. ECR Congress 2009. Scientific Paper, e-Poster: B-295

Distribué par : **STEPHANIX**
MEDICAL IMAGING SOLUTIONS

2797 Hologic BV, Da Vincilaan 5, 1930 Zaventem, Belgium.

Santé mammaire & osseuse | Hologic.fr | france@hologic.com

Usage préconisé : Le système d'excision et de biopsie mammaire ATEC est indiqué pour le prélèvement d'échantillons de tissus mammaires en vue du dépistage d'anomalies mammaires. Le système d'excision et de biopsie mammaire ATEC est conçu pour prélever des tissus mammaires en vue d'un examen histologique avec ablation partielle ou complète de l'anomalie apparaissant sur la mammographie.
Classe : Dispositif médical de Classe IIa. Fabricant : Hologic, Inc. Lire attentivement les instructions figurant dans le manuel d'utilisation.
PB-00196-FRA-901 Rev 002 © Hologic Inc. 2026 Tous droits réservés. Hologic, Atec, et les logos associés sont des marques commerciales et/ou des marques déposées de Hologic, Inc. et/ou de ses filiales aux États-Unis et/ou dans d'autres pays. Ces informations sont destinées aux professionnels de santé. Elles ne doivent pas être considérées comme des sollicitations ni faire la promotion de produits lorsque ces activités sont interdites. La documentation Hologic étant distribuée par l'intermédiaire de sites internet, de diffusions en ligne et de salons professionnels, il n'est pas toujours possible d'en contrôler la disponibilité. Pour obtenir des informations spécifiques sur les produits disponibles à la vente dans un pays donné, contactez votre représentant Hologic local ou écrivez à france@hologic.com.