

NEW

HOLOGIC

# Fluent<sup>®</sup> Pro

## Système de gestion des fluides

### Découvrez la nouvelle génération de gestion des fluides

Fluent Pro optimise vos interventions MyoSure<sup>®</sup> grâce à une aspiration, une visibilité et une résection améliorées pour plus d'efficacité et de sérénité en salle d'opération ou en hors-bloc.

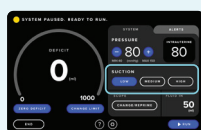


### EXPÉRIENCE UTILISATEUR AMÉLIORÉE



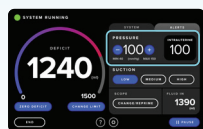
**Interface interactive**

Assistance à la configuration et écrans d'aide intégrés avec pas-à-pas disponibles à chaque étape de la procédure.



**Aspiration personnalisable**

Choisissez parmi trois niveaux d'aspiration : faible, moyen, élevé.



**Indicateurs de pression intra-utérine**

Affichage en continu de la pression programmée et de la pression intra-utérine mesurée, tout au long de la procédure.



**Synthèse de la procédure**

Déficit, volume de fluide et durée de résection affichés en synthèse et accessibles sous « dernière procédure ».

### FLUX DE TRAVAIL SIMPLIFIÉ



**Leviers de maintien Easy Eject<sup>™</sup>**

Les leviers Easy Eject maintiennent les composants à usage unique en place pendant l'utilisation et facilitent leur retrait après la procédure.



**Système sans conteneur**

Grâce au sac à déchets à usage unique et aux cartouches FloPak<sup>™</sup>, la désinfection et le remplacement des conteneurs ne sont plus nécessaires.



**Conception du dispositif de recueil des tissus**

La conception avec attache et panier facilite le retrait ou le remplacement de la chaussette et prévient tout reflux de fluide.



**Espace dédié pour le sac à déchets**

Ce sac à déchets sécurisé permet de prévenir toute interaction non intentionnelle et de réduire les risques d'interruption de la procédure.



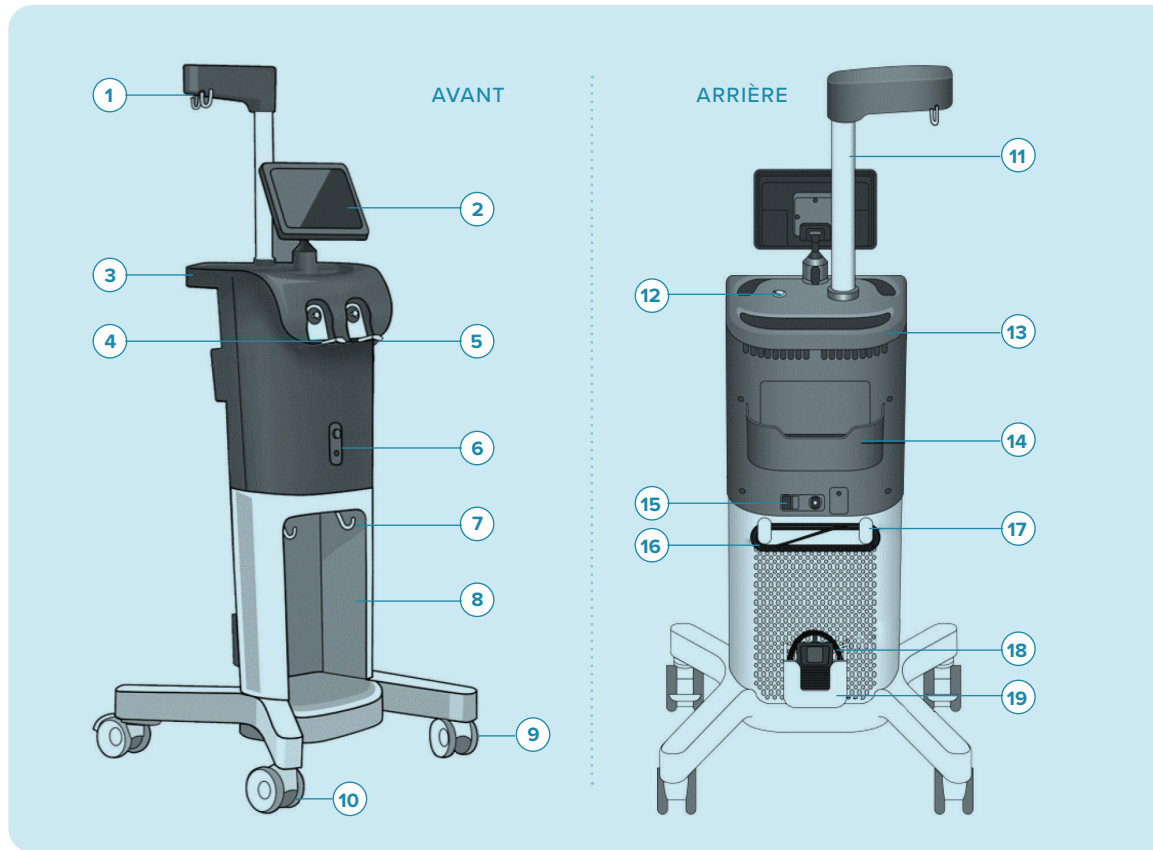
## Composants du système

### AVANT

- 1 Crochets pour poche fluide
- 2 Ecran tactile
- 3 Poignée
- 4 Levier In-FloPak™
- 5 Levier Out-FloPak
- 6 Port MyoSure® TRD
- 7 Crochets sac déchets
- 8 Compartiment sac à déchets
- 9 Roue
- 10 Frein

### ARRIÈRE

- 11 Support à perfusion
- 12 Bouton d'alimentation
- 13 Poignée
- 14 Panier à accessoires
- 15 Port cordon alimentation
- 16 Cordon alimentation
- 17 Enrouleur cordon
- 18 Pédale
- 19 Panier pour pédale



## Informations de commande

Description du produit	Référence produit	QTÉ
<b>SYSTEME</b>		
Fluent® Pro système de management des fluides	FLT-200	1
<b>ACCESSOIRES</b>		
Kits de procédure FloPak™	FLT-212	6/pack
Sac à déchets 6L	FLT-205	5/pack
Chaussettes en tissu	FLT-210	10/pack
Crochet 500g	MME-03095	1

## Informations importantes relatives à la sécurité

Le système de gestion des fluides Fluent Pro est destiné à assurer la distension liquide de l'utérus pendant l'hystérocopie diagnostique et opératoire, et à surveiller la différence de volume entre le fluide d'irrigation entrant et sortant de l'utérus, tout en assurant le fonctionnement, le contrôle et l'aspiration des morcellateurs hystérocopiques.<sup>1</sup>

Le système Fluent Pro ne doit pas être utilisé pour introduire des fluides dans l'utérus lorsque l'hystérocopie est contre-indiquée. Ne pas utiliser chez les patientes enceintes, présentant une infection pelvienne, une tumeur maligne du col ou un cancer de l'endomètre diagnostiqué. Pour plus d'informations sur les avantages et les risques, y compris les contre-indications relatives à l'ablation de l'endomètre, veuillez consulter le mode d'emploi.<sup>1</sup>

**GYN Surgical Solutions | Hologic.fr | france@hologic.com**

CE 2797 Hologic BV, Da Vincilaan 5, 1930 Zaventem, Belgium. Numéro d'organisme notifié, le cas échéant. Informations sur le représentant CE, le cas échéant.

References: 1. Fluent Pro Fluid Management System Instructions for use. MAN-11714-001 Rev 001.

Dispositif médical Classe IIb. Fabricant : Hologic, Inc.

SS-01585-FRA-901 Rev 001 © 2025 Hologic, Inc. Tous droits réservés. Hologic, Fluent, Myosure et les logos associés sont des marques ou des marques déposées de Hologic, Inc. et/ou de ses filiales aux États-Unis et/ou dans d'autres pays. Toutes les autres marques, marques déposées et noms de produits sont la propriété de leurs détenteurs respectifs. Ces informations sont destinées aux professionnels de santé et ne constituent pas une sollicitation ou une promotion de produit là où de telles activités sont interdites. Les supports Hologic étant diffusés via des sites web, e-mails et salons, il n'est pas toujours possible de contrôler leur emplacement. Pour connaître les produits disponibles à la vente dans votre pays, contactez votre représentant Hologic ou écrivez à france@hologic.com

## Spécifications<sup>1</sup>

### Kit jetable : spécifications

Composants	Cartouche In-FloPak, cartouche Out-FloPak, sac à déchets, chaussette en tissu
Dimensions (boîte individuelle)	43,8 cm (L) x 38,1 cm (l) x 8,8 cm (P)

### Spécifications - Fluent Pro

Poids du système	143.3 lbs (65 Kg)
Dimensions	68,6 cm (L) x 58,4 cm (l) x 170,2 cm (H)
Capacité de charge maximale	13.8 lbs (6.3 Kg)

### Pré-requis électriques

Fusibles	T5AH, 250 V
Consommation	350 W
Alimentation	100-240 VAC
Fréquence	50-60 Hz

### Conditions de fonctionnement

Plage de température	14-30 °C (57-86 °F)
Humidité relative	20-80% (non condensée)

### Conditions de stockage

Conditions de stockage et de transport	-30-60 °C (-22-140 °F)
--	------------------------